

PROPONENTE



# MASTER PLAN 2014-2029 AEROPORTO AMERIGO VESPUCCI FIRENZE

## STUDIO DI IMPATTO AMBIENTALE

CONSULENZA  
SPECIALISTICA  
AMBIENTALE



RESPONSABILE PROGETTO E COORDINATORE TECNICO:  
Ing. Lorenzo TENERANI



NOME ELABORATO




Elaborazioni grafiche di caratterizzazione territoriale  
Quadrante nord-ovest

# SIA DLGS 104/2017 GEN 07 SCD 003

Codice elaborato				SIA DLGS 104/2017 GEN 07 SCD 003				Scala	
Rev.	Descrizione	Redatto	Data	Verificato	Data	Approvato	Data	Autorizzato / Data	
A		IRIDE		IRIDE DICI - UniPI		Di Prete Tognotti		Tenerani	



### LEGENDA

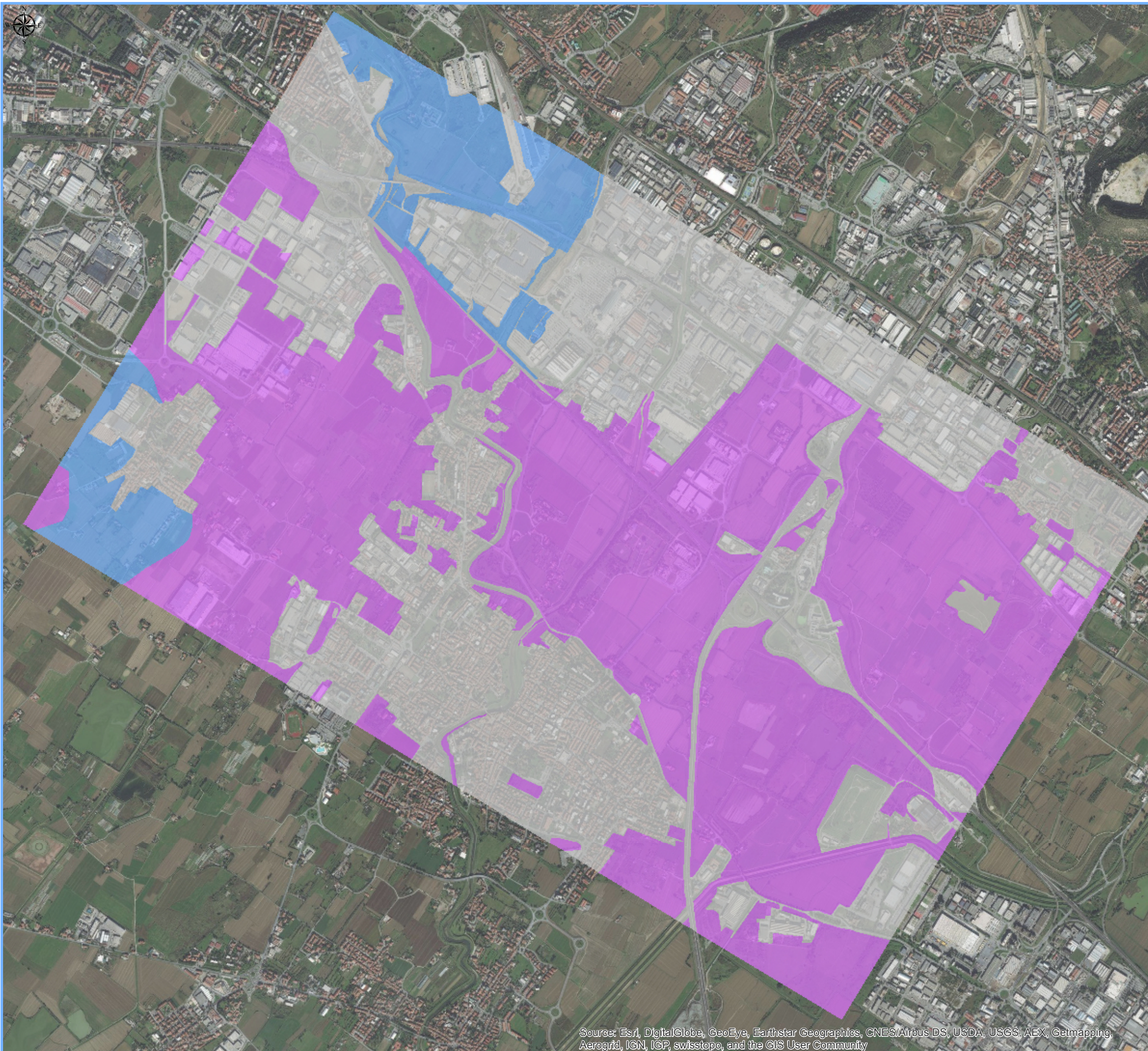
-  Ambito di studio
-  Sedime attuale
-  Sedime di progetto



## LEGENDA

- - - Ambito di studio
- Fiume
- Torrente
- Canale
- Collettore
- Fosso
- Sistema irriguo

Fonti: Autorità di Bacino del Fiume Arno, Shapefile

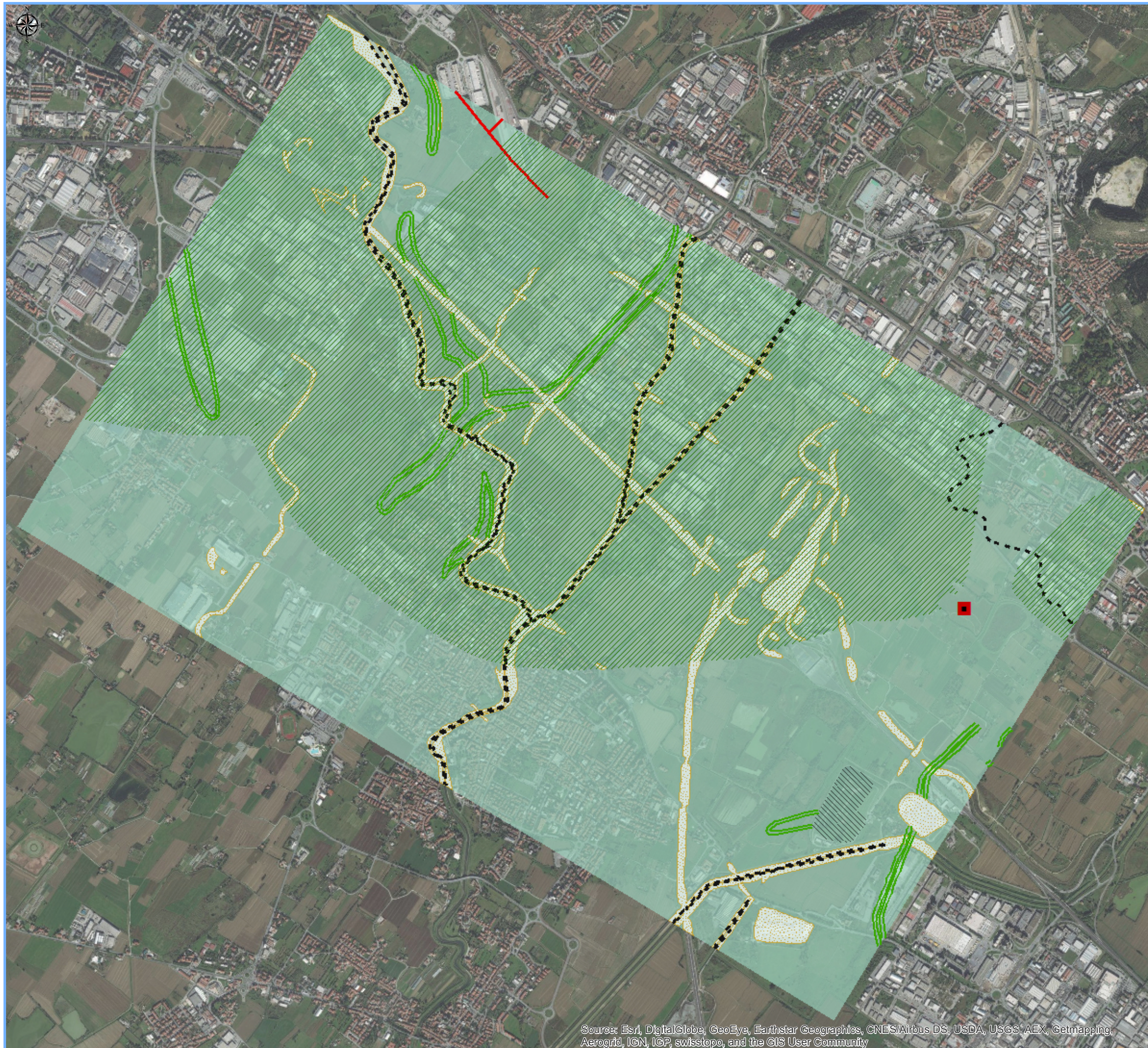


## LEGENDA

### Gruppo idrologico USDA

- Suoli con potenziale di deflusso superficiale moderatamente alto
- Suoli con potenziale di deflusso superficiale alto
- Assenza di dati

Fonti: Regione Toscana, DB Pedologico



## LEGENDA

### Elementi territoriali

- Cave inattive

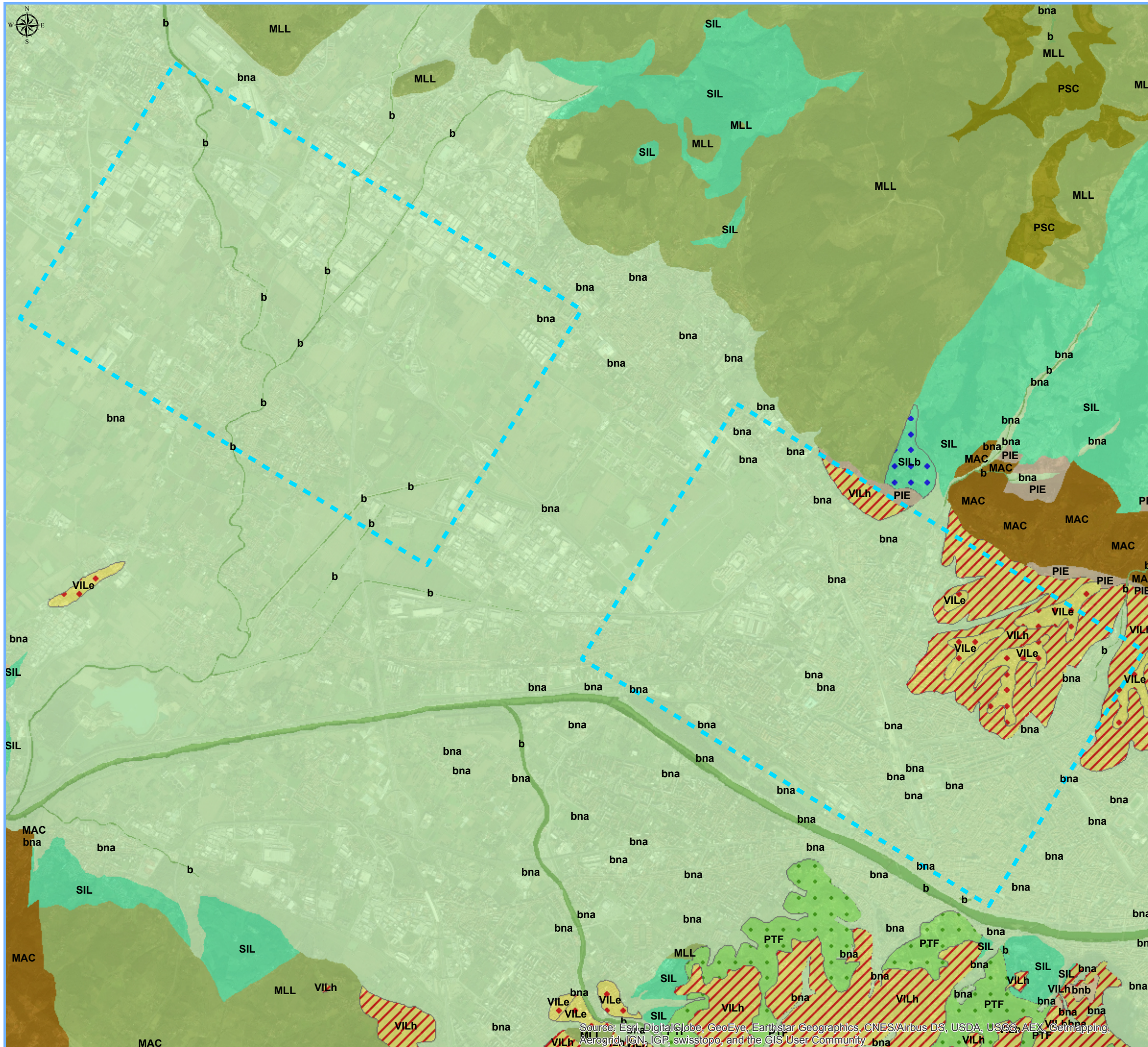
### Elementi geomorfologici

- Traccia di alveo fluviale abbandonato
- ▨ Conoide alluvionale e da debris flow

### Elementi geologici

- - - Contatto stratigrafico e/o litologico
- Faglia diretta
- ▨ Discariche per inerti e rifiuti solidi urbani
- ▨ Terreni di riporto, bonifica per colmata
- Depositi alluvionali attuali
- Ghiaie, sabbie e limi dei terrazzi fluviali

Fonte: Regione Toscana, DB Geologico



# LEGENDA

Ambito di studio (Quadrante Nord-Ovest, Quadrante Sud-Est)

## Stratigrafia del terreno

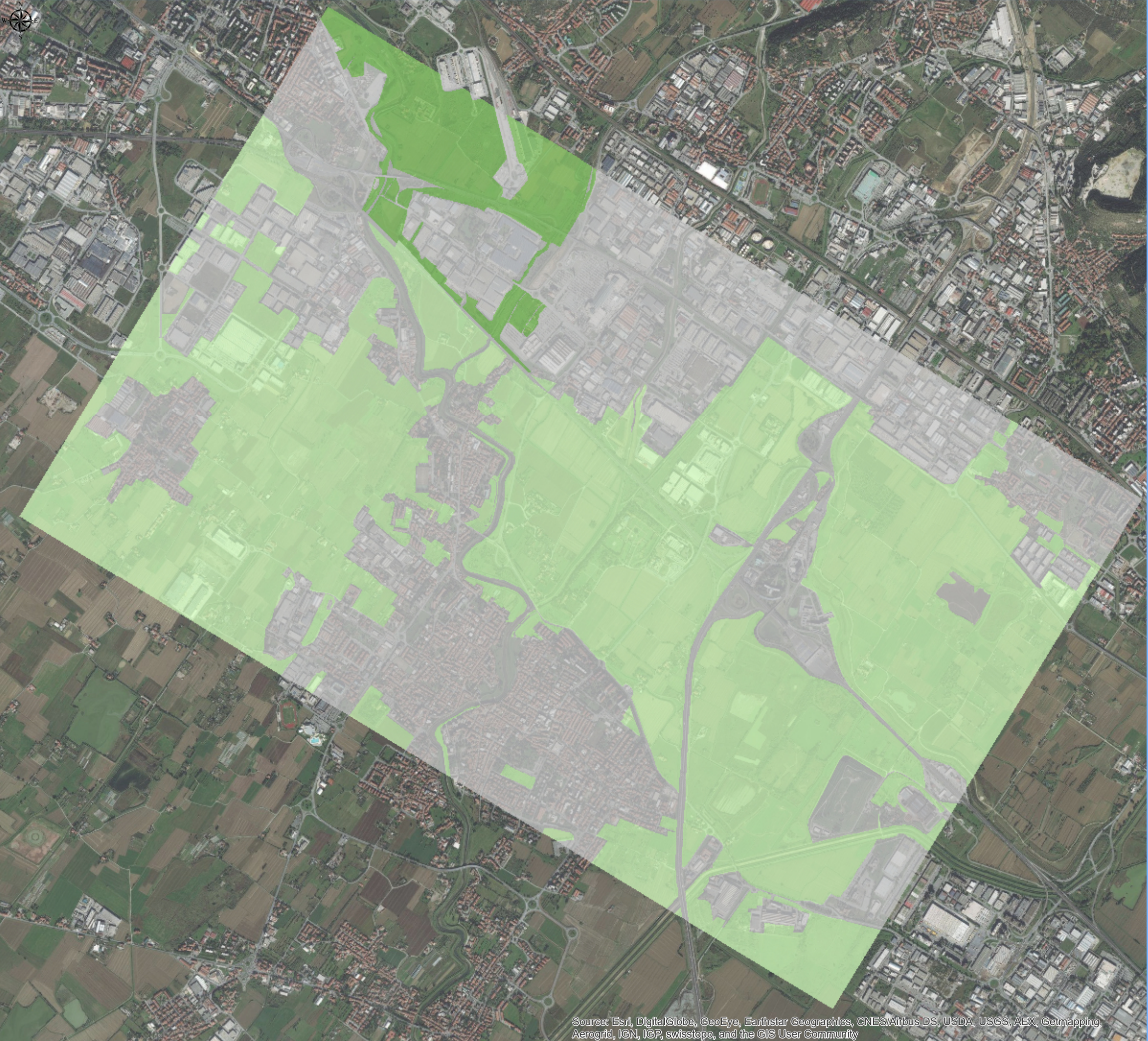
- MAC - Macigno OLIGOCENE SUPERIORE-MOCENE INFERIORE
- MLL - Formazioni di Monte Morello PALEOCENE SUPERIORE - EOCENE MEDIO
- PIE - Marne di Pievpelago AQUITANIANO
- PSC - Formazione di Pescina: Argilliti e calcari marnosi
- PTF - Pietraforte: Arenarie e siltiti quarzoso-feldspatiche e carbonatiche
- SIL - Formazioni di Sillano: Argilliti grigio-brune e calciliti
- SILb - Formazione di Sillano: Argilliti rosse-verdine e grigie con intercalazioni di calcari marnosi verdastri CRETACICO SUPERIORE-PALEOCENE
- VILe - Sabbie e conglomerati RUSCINIANO-VILLAFRANCHIANO
- VILh - Limi argilloso-sabbiosi ed argille sabbiose RUSCINIANO-VILLAFRANCHIANO
- b - Depositi alluvionali attuali OLOCENE
- bna - Depositi alluvionali recenti, terrazzati e non terrazzati OLOCENE
- bnb- Depositi alluvionali terrazzati PLEISTOCENE MEDIO-PLEISTOCENE SUPERIORE

Fonte: Regione Toscana, DB Geologico

Source: Esri, DigitalGlobe, GeoEye, Earthstar Geographics, CNES/Airbus DS, USDA, USGS, AEX, Getmapping, Aerogrid, IGN, IGP, swisstopo, and the GIS User Community

Carta geologica con riferimenti stratigrafici

Scala 1:50.000

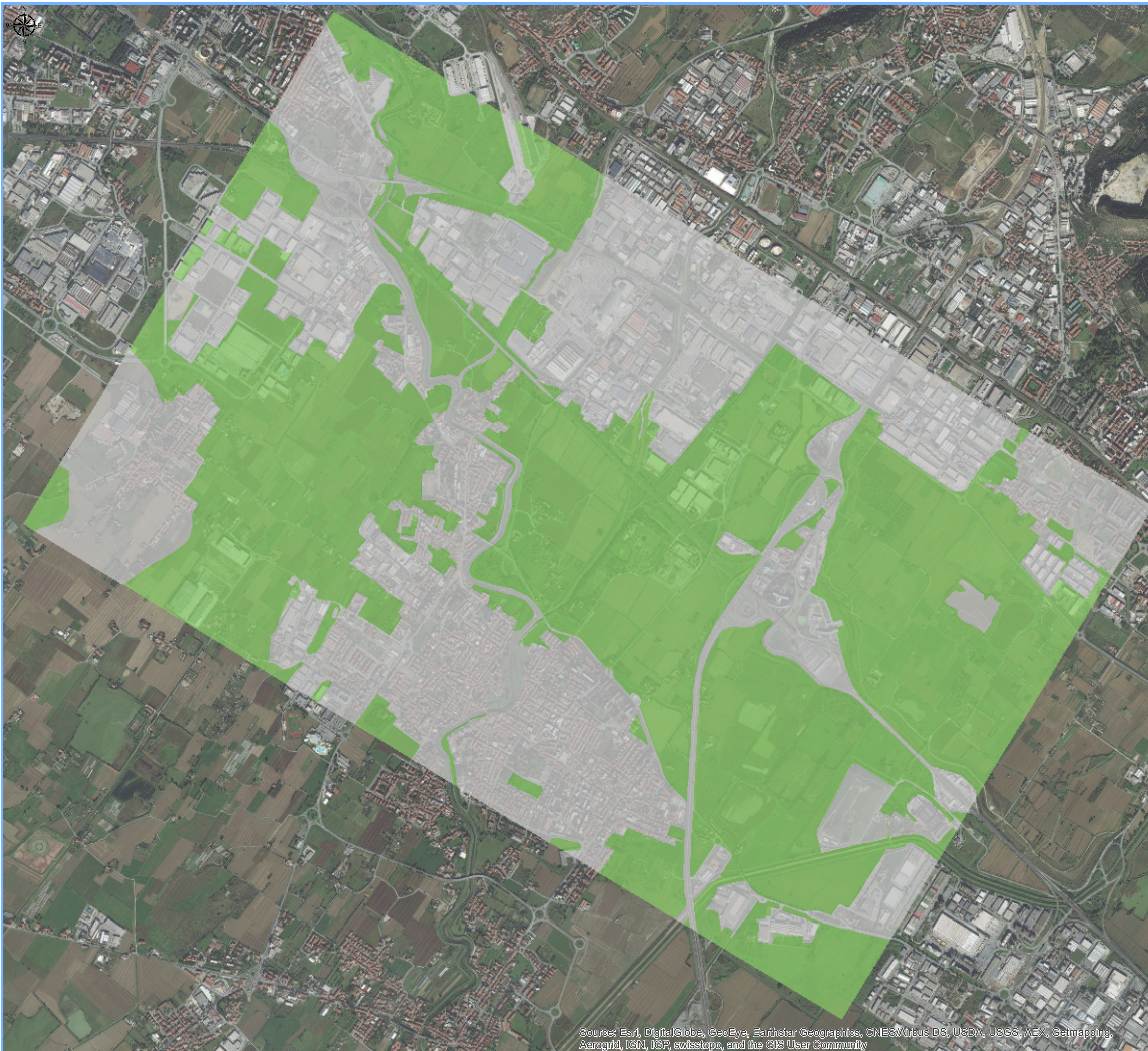


## LEGENDA

### Drenaggio interno

- Suoli ben drenati
- Suoli moderatamente ben drenati o talvolta eccessivamente drenati
- Assenza di dati

Fonti: Regione Toscana, DB Pedologico



## LEGENDA

### Fransità

Da assente a molto bassa (0-5 %)

Assenza di dati

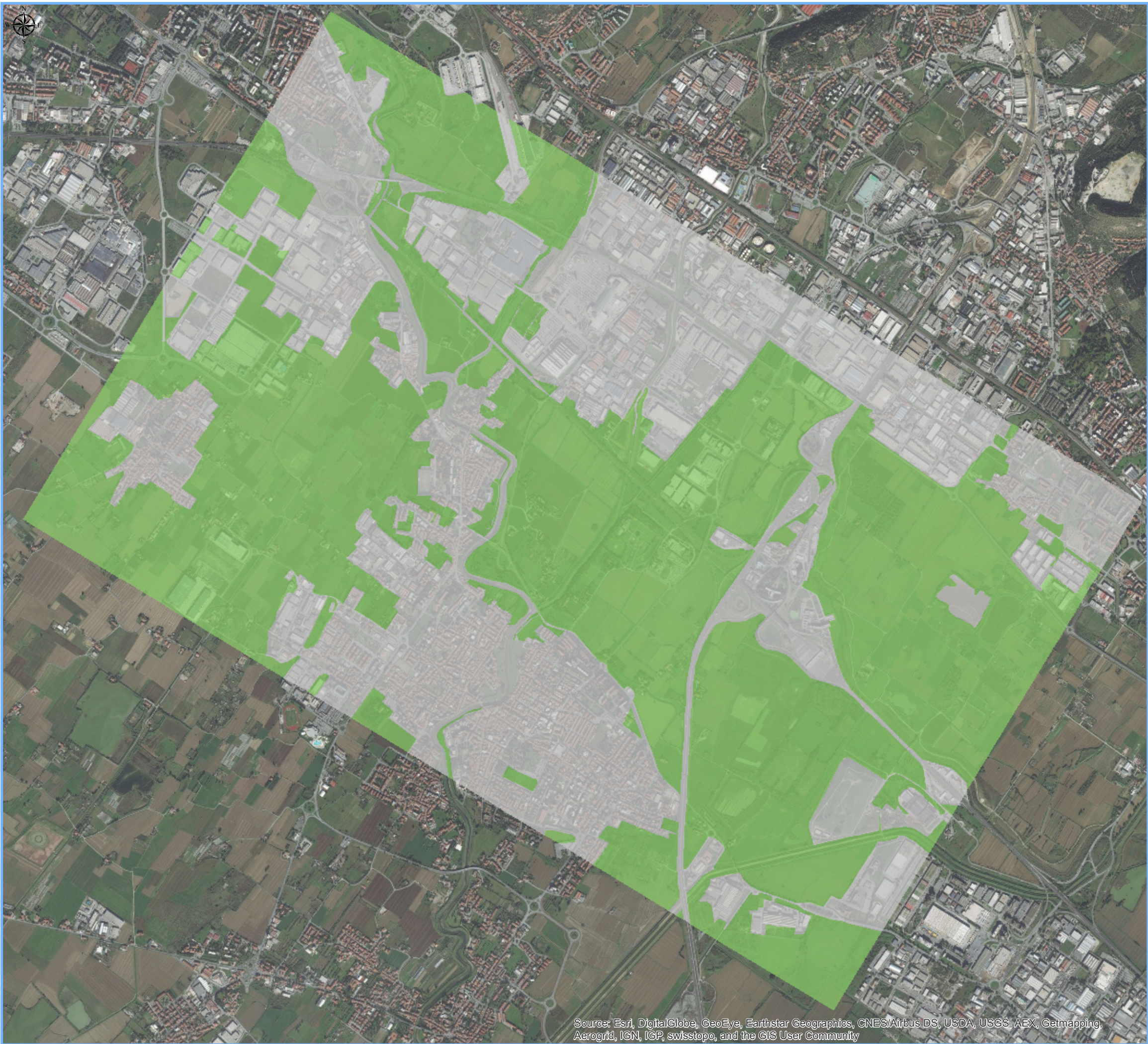
Fonti: Regione Toscana, DB Pedologico

Source: Esri, DigitalGlobe, GeoEye, Earthstar Geographics, CNES/Airbus DS, USDA, USGS, AEX, Getmapping, Aerogrid, IGN, IGP, swisstopo, and the GIS User Community

Fransità - Quadrante nord-ovest

Scala 1:25.000





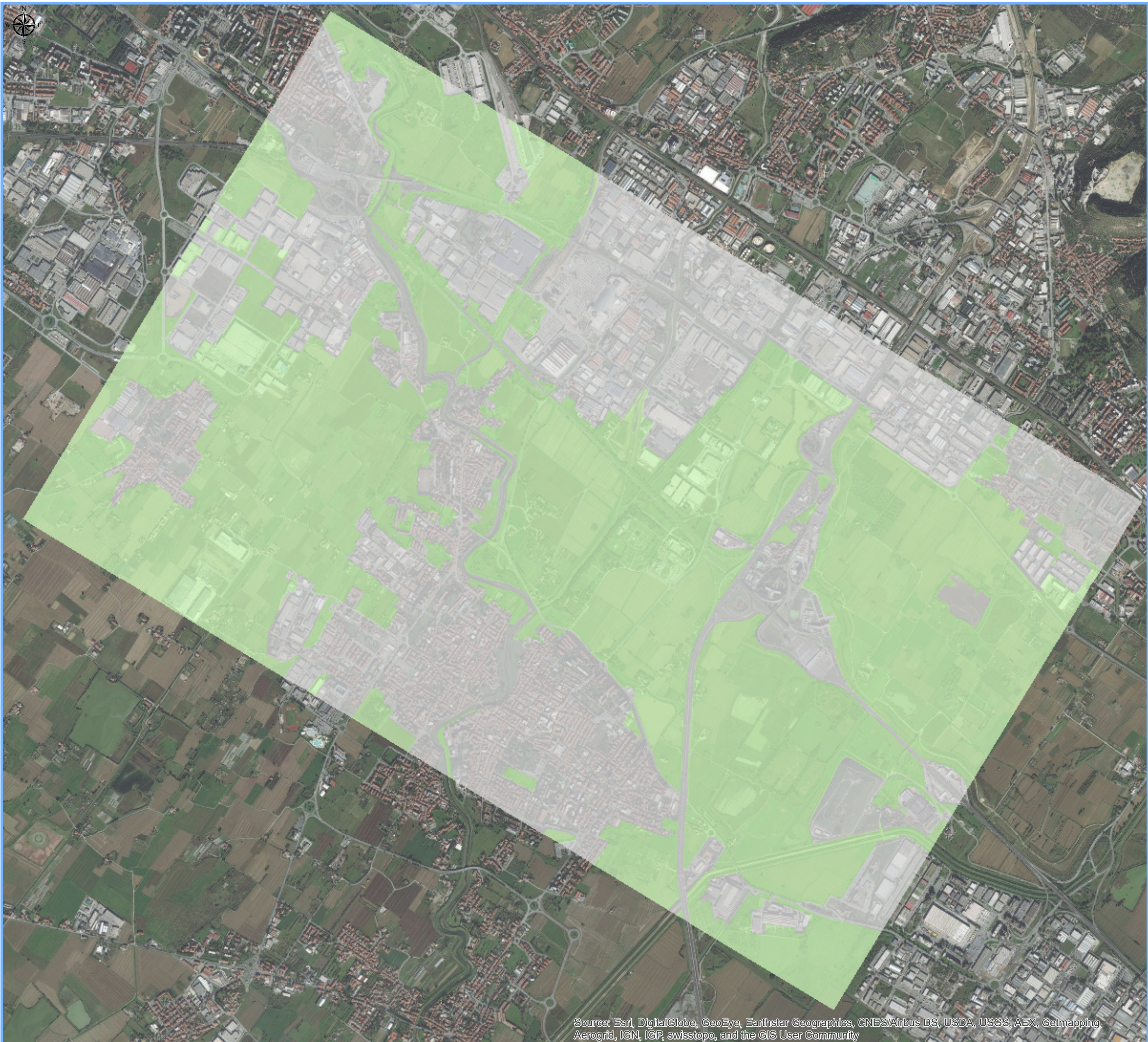
**LEGENDA**

**Erosione potenziale**

- Da assente a molto bassa (0-5 t/Ha)
- Assenza di dati

Fonti: Regione Toscana, DB Pedologico

Source: Esri, DigitalGlobe, GeoEye, Earthstar Geographics, CNES/Airbus DS, USDA, USGS, AEX, Getmapping, Aerogrid, IGN, IGP, swisstopo, and the GIS User Community



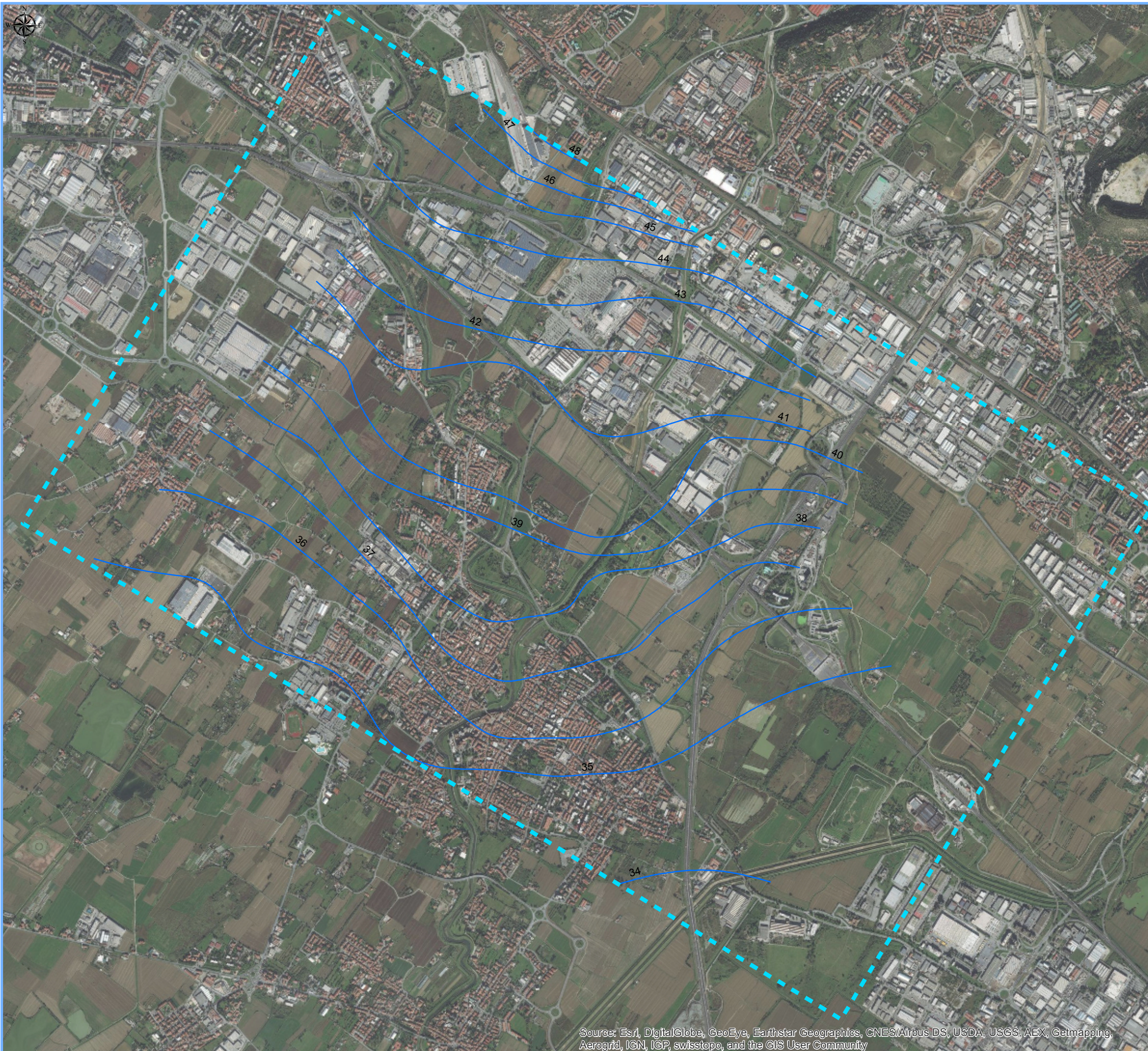
## LEGENDA

### Rocciosità



Assente

Assenza di dati

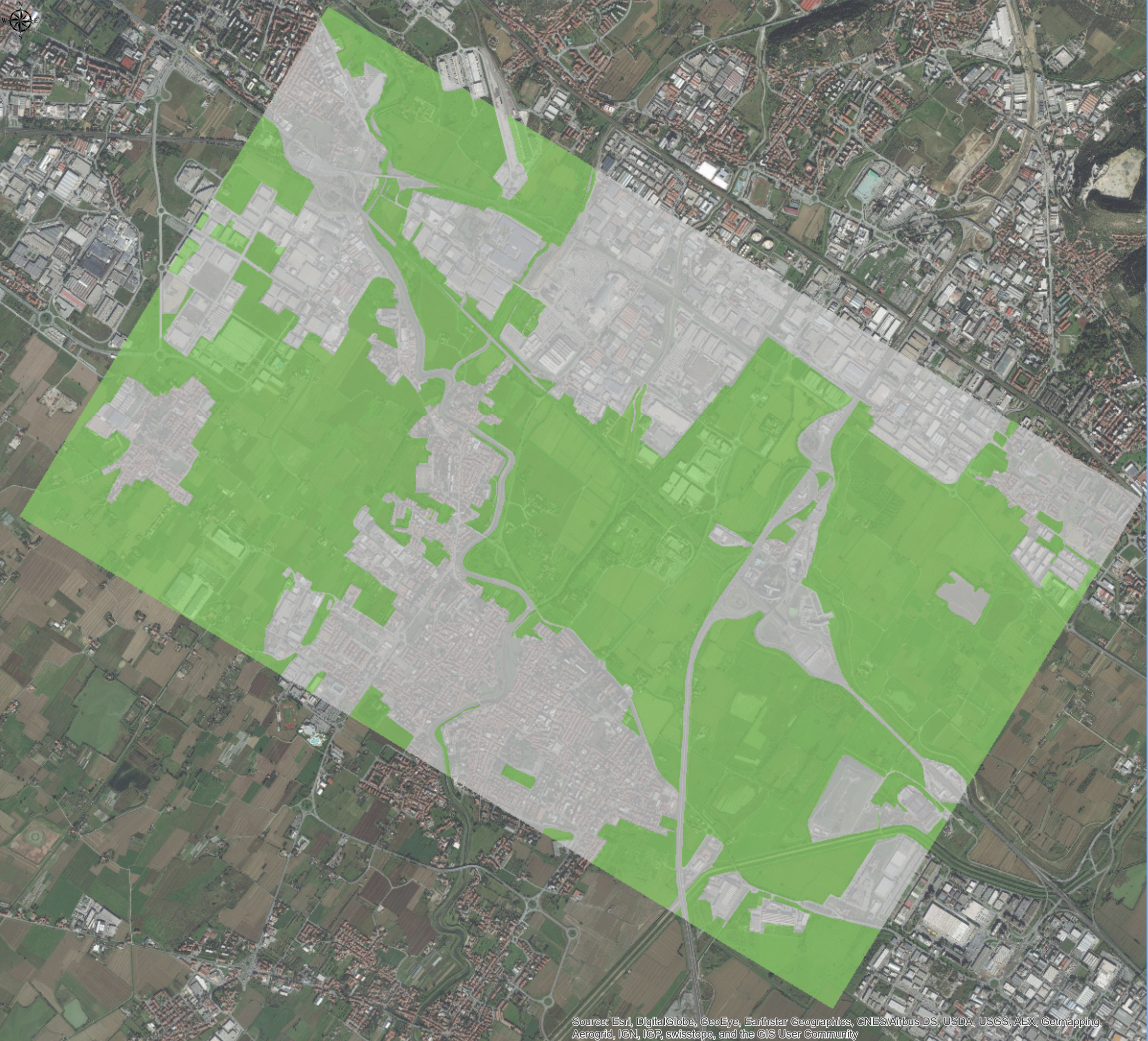
Fonti: Regione Toscana, DB Pedologico



## LEGENDA

-  Ambito di studio
-  Isopieze (Maggio 2000)

Fonti: Piano strutturale del Comune di Campi Bisenzio, adottato con delibera consiliare n. 65 del 14 aprile 2003 ed approvato definitivamente con atto consiliare n. 122 del 27 settembre 2004, e successive integrazioni e modificazioni (Fonte: Tavola 10-4 del piano)

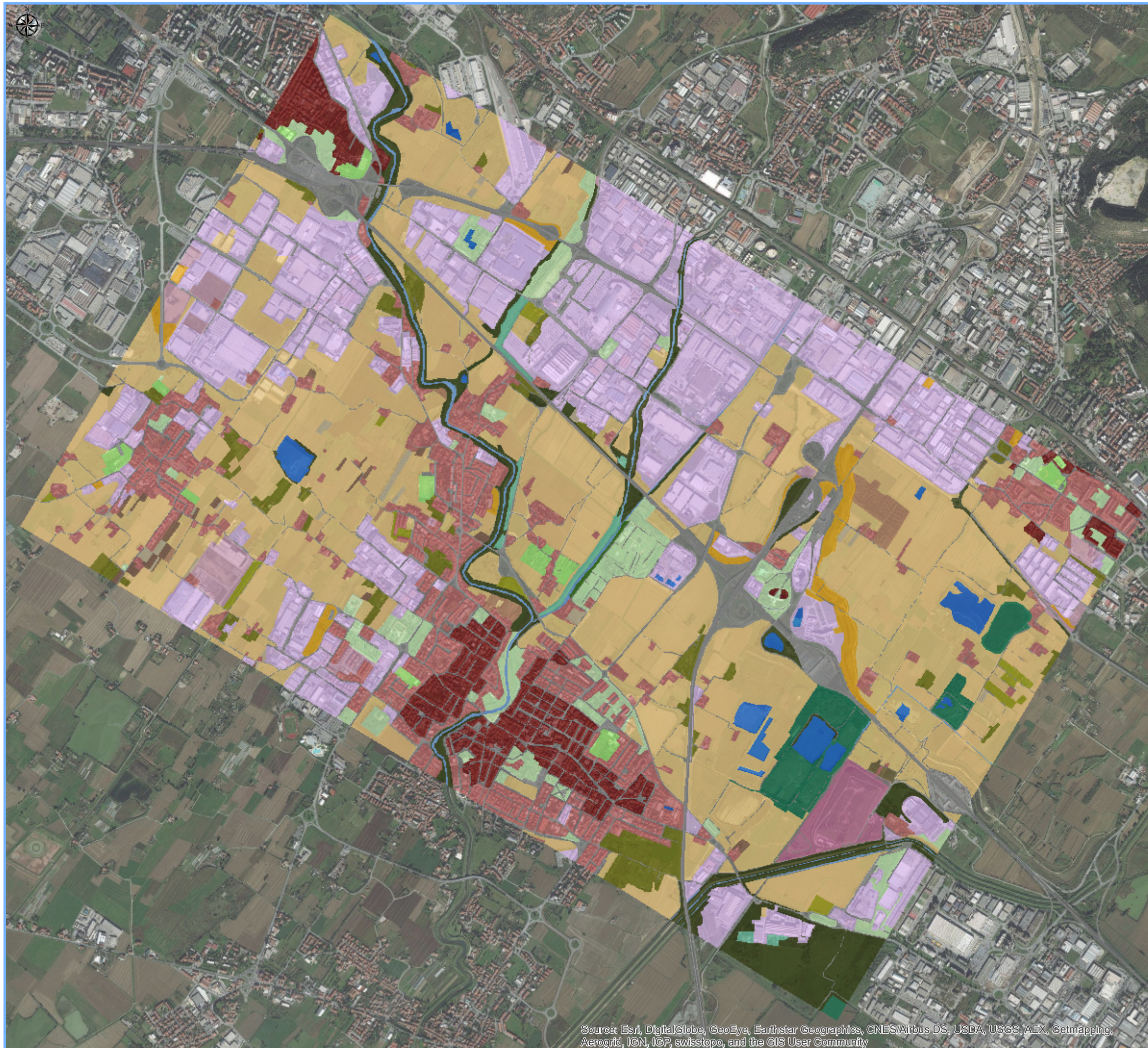


## LEGENDA

### Salinità

- Assente ( $<0,28\text{ mS/cm}$  1:2,5)
- Assenza di dati

Fonti: Regione Toscana, DB Pedologico

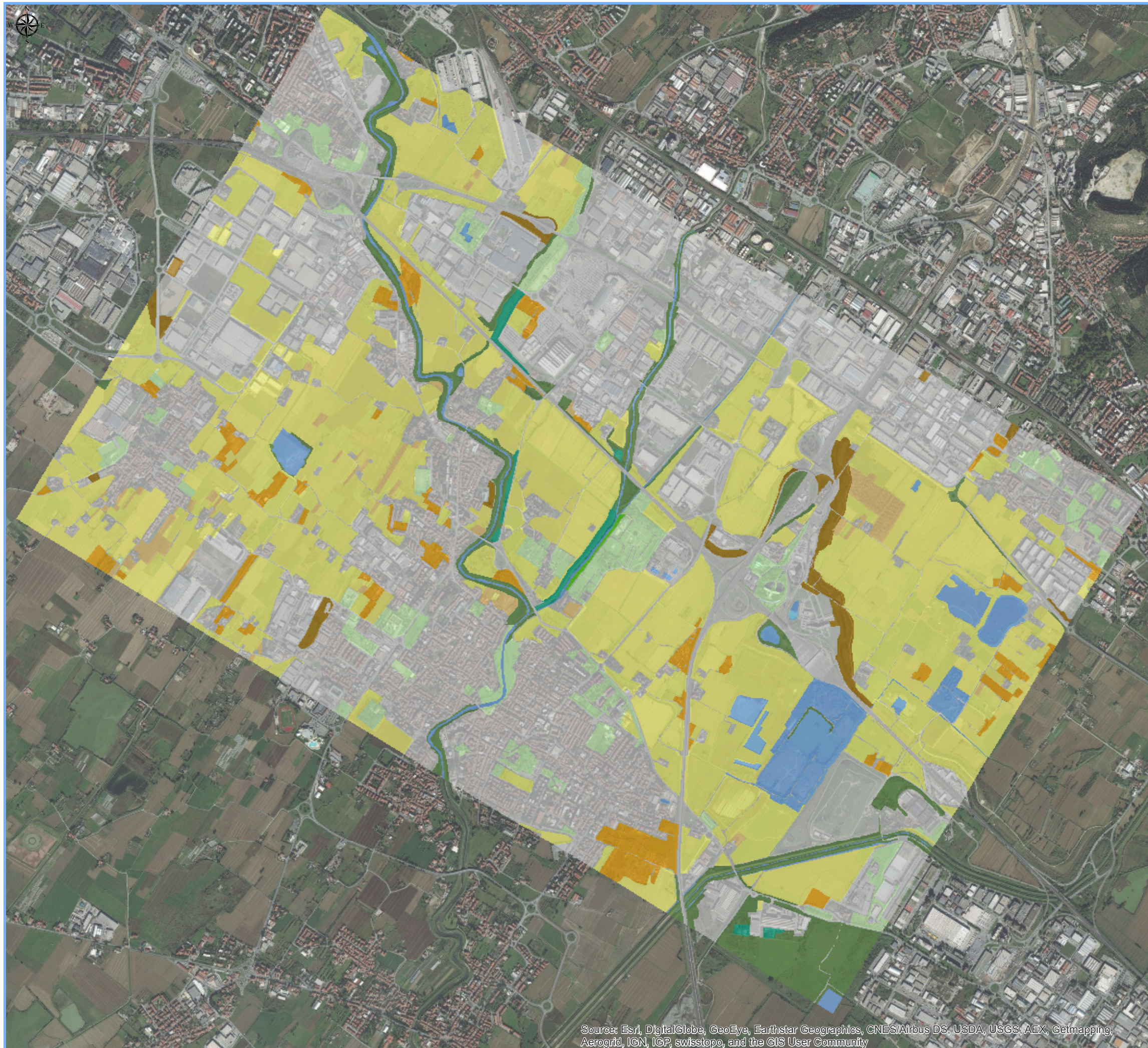


## LEGENDA

### Uso del suolo

- Zone residenziali a tessuto continuo
- Zone residenziali a tessuto discontinuo
- Aree industriali e commerciali
- Reti stradali, ferroviarie e infrastrutture tecniche
- Discariche, depositi e rottami
- Cantieri, edifici in costruzione
- Aree verdi urbane
- Aree ricreative e sportive
- Seminativi irrigui e non irrigui
- Vigneti
- Frutteti e frutti minori
- Oliveti
- Prati stabili
- Colture temporanee associate a colture permanenti
- Sistemi colturali e particellari complessi
- Colture agrarie con presenza di spazi naturali importanti
- Boschi di latifoglie
- Aree a vegetazione boschiva ed arbustiva in evoluzione
- Aree con vegetazione rada
- Paludi interne
- Corsi d'acqua, canali e idrovie
- Specchi d'acqua

Fonte: Regione Toscana, Uso del suolo



## LEGENDA

### Uso del suolo ad orientamento vegetazionale

#### *Superfici vegetate e ambienti naturali*

- Boschi di latifoglie
- Vegetazione boschiva ed arbustiva in evoluzione
- Zone aperte con vegetazione rada o assente

#### *Superfici agricole*

- Seminativi
- Colture permanenti
- Zone agricole eterogenee
- Prati permanenti

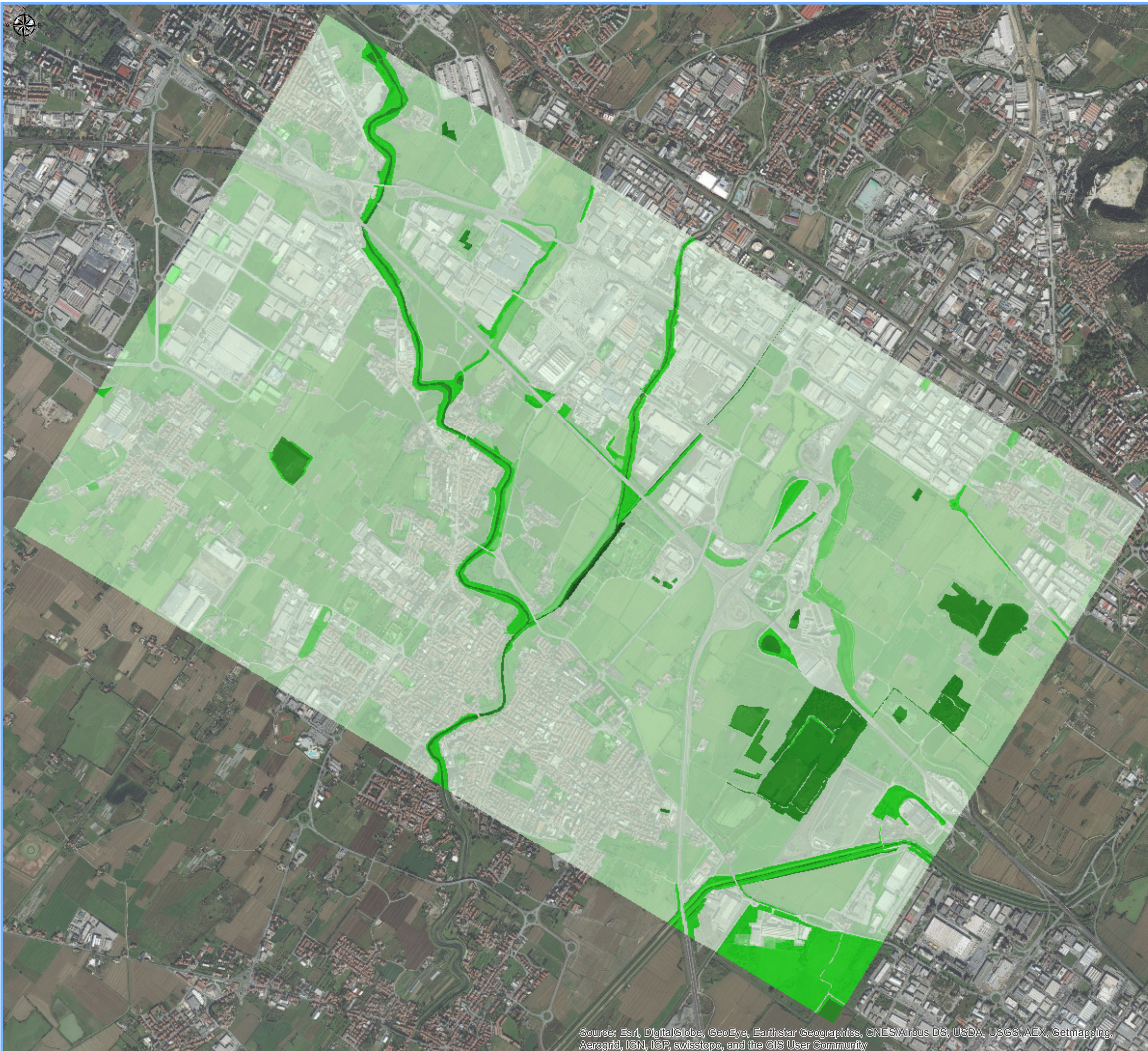
#### *Zone umide*

- Zone umide

#### *Superfici artificiali*

- Aree antropizzate
- Aree verdi urbane

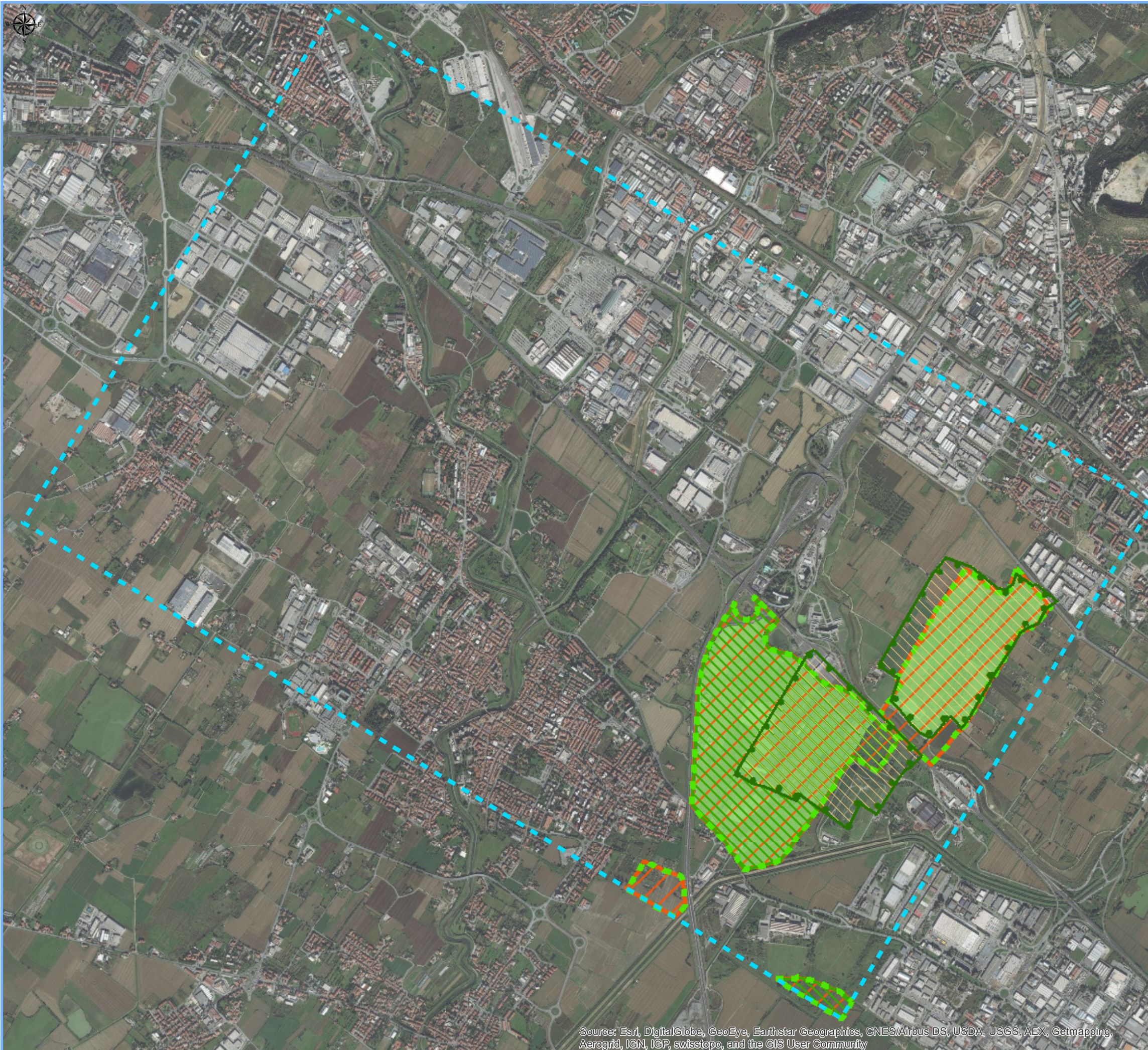
Fonte: Regione Toscana, Uso del suolo



## LEGENDA

### Giudizio di naturalità

- Molto basso
- Basso
- Medio
- Medio alto
- Alto
- Molto alto



## LEGENDA

Ambito di studio

### Aree naturali protette

EUAP - Elenco ufficiale delle aree naturali protette

IBA - Important Bird Areas

ANPIL - Aree naturali di interesse locale

### Aree Natura 2000

SIC - Siti di interesse comunitario

SIR - Siti di Importanza Regionale

ZPS - Zone Speciali di Conservazione

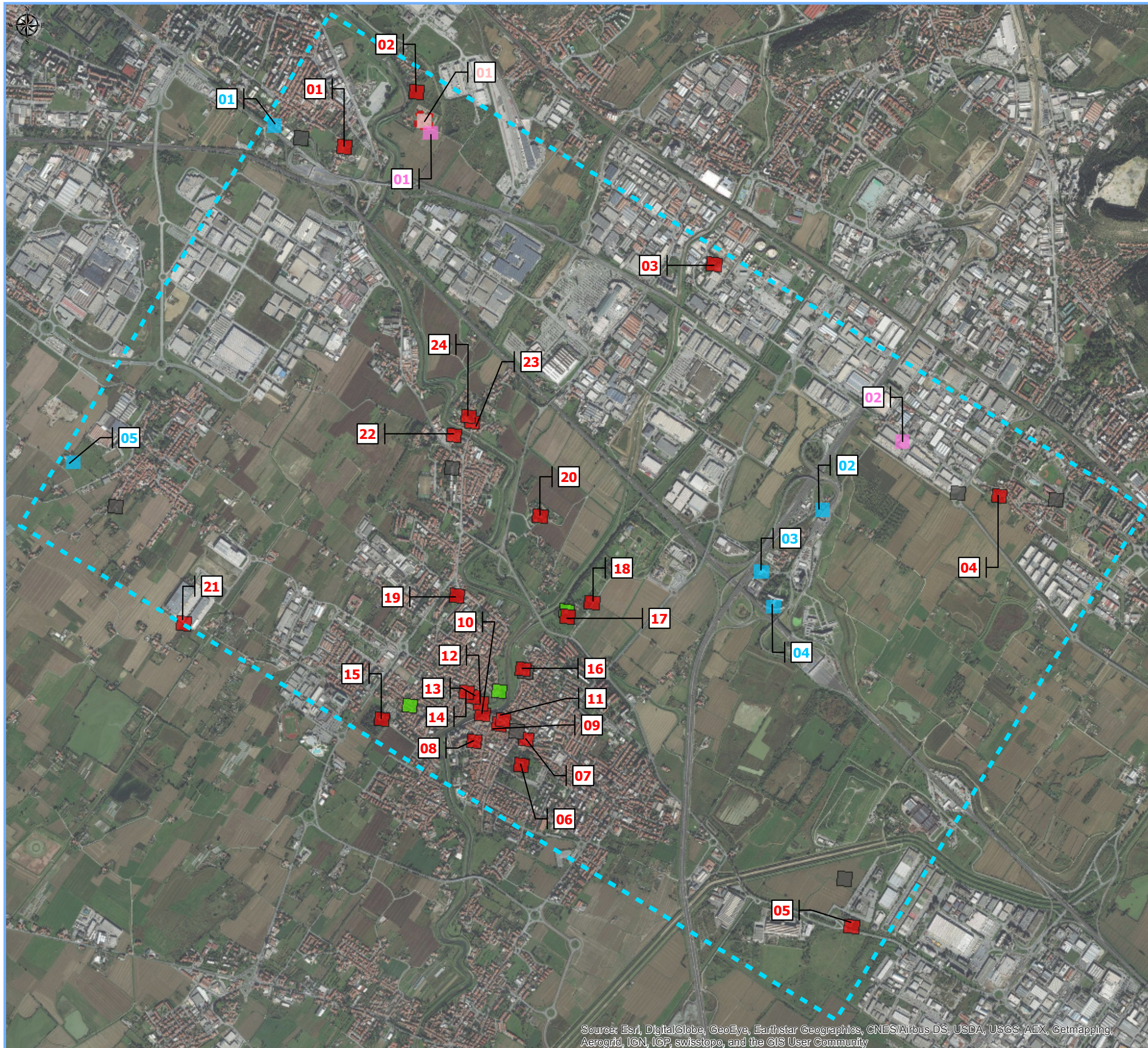
Fonti: Regione Toscana, ANPIL e SIR; MATTM, shapefile EUAP, IBA, SIC, ZPS  
aggiornamento 2016

Source: Esri, DigitalGlobe, GeoEye, Earthstar Geographics, CNES/Airbus DS, USDA, USGS, AEX, Getmapping, Aerogrid, IGN, IGP, swisstopo, and the GIS User Community

**Aree naturali protette e siti Natura 2000**  
- Quadrante nord-ovest

Scala 1:25.000





## LEGENDA

Ambito di studio

### Beni culturali da MIBACT

- n\* Beni architettonici di interesse culturale dichiarato
- Beni architettonici di interesse culturale non verificato
- Beni architettonici di non interesse culturale

### Beni architettonici e archeologici tutelati ai sensi della Parte II del D.Lgs. 42/04

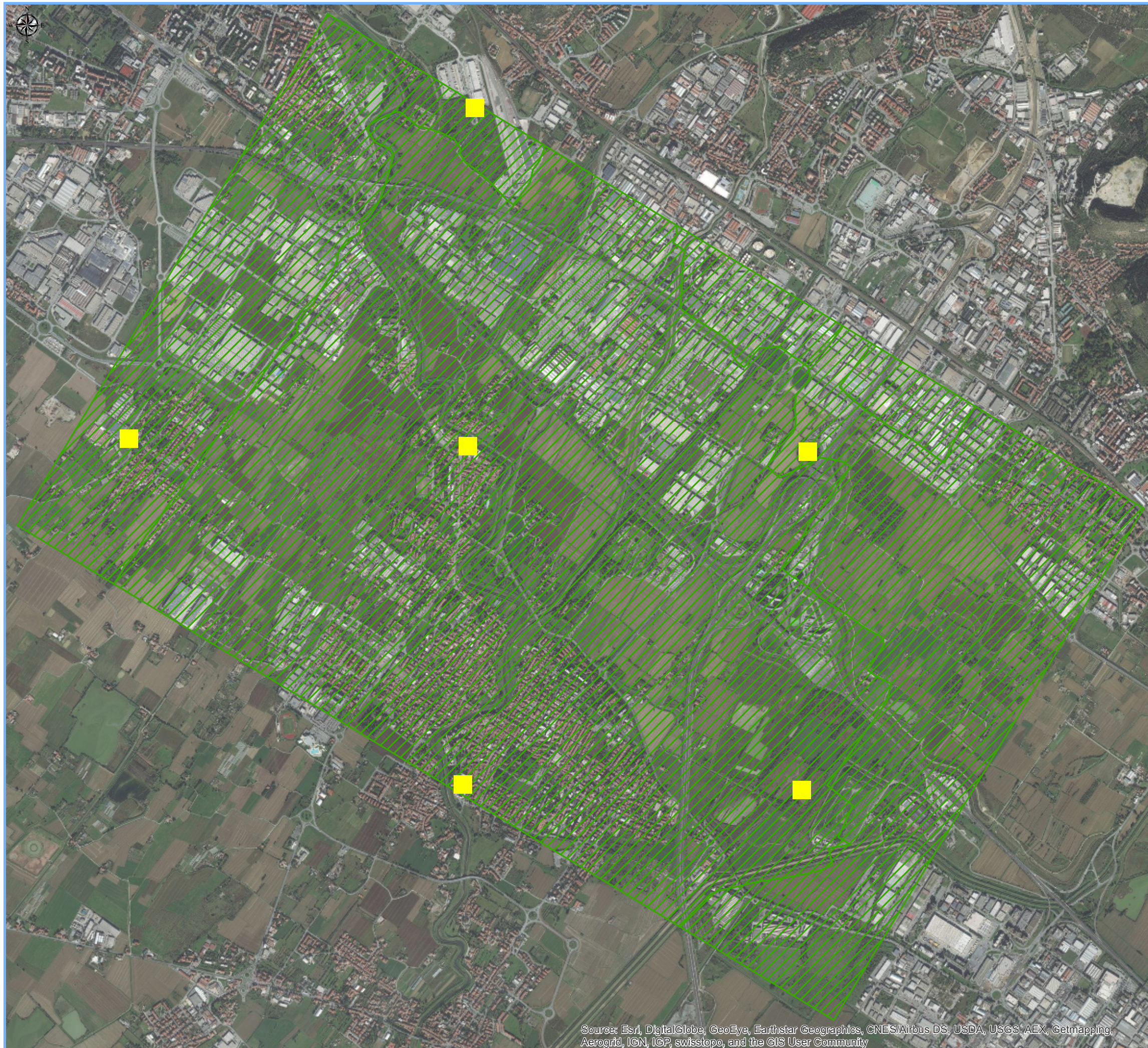
- n\* Beni architettonici
- n\* Beni archeologici

### Aree tutelate per legge D.Lgs. 42/04, art.142 c.1

- n\* Lett.m - Zone di interesse archeologico


*\* riferimento al numero progressivo delle schede di dettaglio dei beni*

*Fonte: Ministero dei beni e delle attività culturali e del turismo - MIBACT, Vincoli in rete; Regione Toscana, SITA: Beni culturali paesaggistici*




## LEGENDA

**Zone rischio sismico - INGV**

 Zona 3 Livello di pericolosità basso

**Pericolosità sismica passo 0,02° - INGV**

Accelerazione ( $a_g$ ) con probabilità di superamento del 10% in 50 anni

  $0,05 < a_g < 0,15$

Fonte: I.N.G.V., servizio WCS Portale Cartografico Nazionale